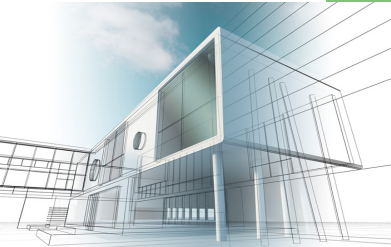


MAÎTRISER L'IMPACT ENVIRONNEMENTAL DU CHANTIER : (EAU, DÉCHETS, QUALITÉ DE L'AIR, ÉNERGIE, BIODIVERSITÉ...)

NOUVEAUTÉ

Objectifs

- Identifier les acteurs et les leviers sur lesquels agir pour un chantier durable
- Organiser un chantier sobre en ressources : eau, énergie, matériaux
- Limiter l'impact du chantier sur la biodiversité
- Appliquer des bonnes pratiques en matière de gestion des déchets et de recyclage
- Comprendre comment la gestion du chantier impacte la qualité de l'air du bâtiment lors de son exploitation



Prérequis

Aucun

Durée

1 jour – 7 heures

Tarifs

1090€ HT *

Lieux

Paris et à distance

Programme

Penser la transition écologique de la phase chantier : pourquoi ?

- Chiffres clés : le secteur BTP dans l'utilisation des ressources et les émissions de polluants dans l'air
- Les acteurs du chantier et leurs interactions
- Le poids de la phase chantier sur l'empreinte écologique du bâtiment
- Focus sur les périodes de fortes chaleurs : quelle réglementation spécifique et quels impacts sur l'utilisation des ressources et la santé des compagnons ?

Organiser un chantier sobre en eau

- Encadrement réglementaire de la gestion de l'eau
- Bonnes pratiques et équipements pour limiter l'usage de l'eau sur le chantier
- Traitement et réutilisation des eaux sur le chantier : quels systèmes et à quels coûts ?

Améliorer l'efficacité énergétique du chantier

- Plan de gestion de l'énergie sur chantier
- Audit et performance des équipements
- Automatisation et solutions intelligentes
- Isolation et conditionnement d'ambiance : comment limiter la consommation pour obtenir des températures confortables sur le chantier
- Quelle place pour les EnR sur le chantier ?

Optimiser la gestion des déchets et le recyclage des matériaux

- La réglementation des déchets de chantier : qui est responsable de quoi ?
- Les grandes catégories de déchets et les types de valorisation possibles
- Le diagnostic PEMD
- Gestion du tri et traçabilité

Prendre en compte les impacts sur la biodiversité

- Les obligations en matière de protection de la biodiversité
- Précautions pour protéger les espèces animales et végétales pendant le chantier
- Et si le chantier était l'opportunité d'une nouvelle dynamique de biodiversité ?

Intégrer les enjeux de la qualité de l'air en phase chantier

- Poussières, particules fines, COV : quels polluants émis à quelle phase du chantier ?
- Mise en place d'une surveillance de la qualité de l'air sur le chantier
- Mesures sur l'organisation du chantier
- Stockage en zone humide et moisissures, temps de séchage... Les conséquences de mauvaises pratiques sur la qualité de l'air du bâtiment en phase exploitation

Dates

À partir de mars 2026.
Nous consulter.

A qui s'adresse cette formation

Logements collectifs et bâtiments tertiaires
Ingénieurs bureaux d'études ; Architectes-urbanistes ; Paysagistes ; AMO ; Services techniques / innovation des maîtres d'ouvrages publics et privés (Collectivités territoriales, promoteurs, bailleurs) ; Conducteurs de travaux, chefs de chantiers ; Entreprise de construction ; Eco-nomistes de la construction

Les +

La formation est organisée autour d'un cas « fil rouge » permettant aux stagiaires de comprendre, pour chaque étape du chantier et chaque levier d'actions, de comprendre :
Les modalités pratiques de réalisation
Les points d'attention
L'implication des différents acteurs et leurs interactions

* Abonnés au portail Cadre de Ville, vous bénéficiez de tarifs préférentiels.
Contactez-nous : formations@bcompetences.com